

Das bieten wir Ihnen

Wenn Sie die Alte Turnhalle mieten, haben Sie (fast) freie Hand. Sie können die Halle nach Ihren Wünschen ausstatten, dekorieren und nutzen. Neben der Halle mit Theke und mobiler Bühne steht Ihnen noch eine kleine Küche zur Verfügung. Gestaltungsbeispiele sehen sie auf unserer [Homepage](#), einen Grundriss können wir Ihnen bei Bedarf zusenden.

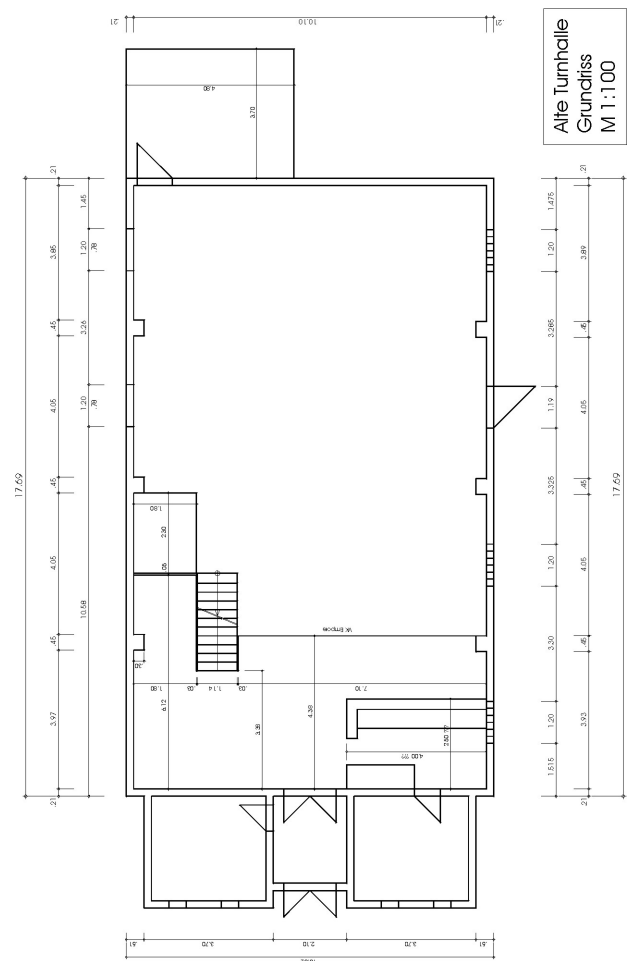
Die Alte Turnhalle wird Ihnen am Miettag um 12 Uhr bzw. 13 Uhr von einem Mitglied übergeben (mit Einweisung), die Abnahme erfolgt am Folgetag um 12 Uhr bzw. 13 Uhr. Zur Besichtigung kommen Sie am besten donnerstags ab 20 Uhr (Time For Fun) vorbei, bei konkreten Anfragen wenden Sie sich bitte an halle@alte-turnhalle.net.

- Räume
 - Die Halle selbst, Nutzfläche ca. 99 m² (ohne Abstellräume, Bühne und Theke). Zugang über Haupteingang mit Windfang, ebenerdiger Notausgang.
 - Licht- und Technikbereich auf Empore in der Halle. Zugang über Innentreppe.
 - Abgeschlossener Thekenbereich mit 2 Kühlschränken, Spülbecken, Schränke für Gläser.
 - Kleine Küche mit Spüle, Herd (Ceranfeld und Umluft-Backofen), Haushaltsspülmaschine und Wasserkocher.
 - 3 Toiletten für Männer (davon 2 Pissoirs), 2 für Frauen, eine Behindertengerechte
 - 2 Abstellräume für Tische, Stühle, Tischkicker, Billard
- Inventar
 - 15 Klappstische und 59 dazu passende Klappstühle, jeweils auf Wagen
 - 7 Biergarnituren (jeweils 1 Tisch und 2 Bänke)
 - ca. 20 stapelbare Stühle
 - 3 Ledersofas und 2 Ledersessel
 - Billardtisch und Tischkicker (Spiel je 0,50€), Tischtennisplatte (klappbar). Können bei Bedarf in Abstellräumen verstaut werden
 - Bühnenelemente, verschiedene Größen. Variable Platzierung, Gesamtfläche ca. 24 m²
- Geschirr
 - Weingläser
 - Sektgläser
 - Weizengläser
 - Gläser für Teelichte
- Technik
 - Musikanlage (Radio und DVD-Player) im Thekenbereich. 4 Lautsprecher in der Halle verteilt, geeignet für Hintergrundmusik.
 - Lichtanlage klein: 6 PAR56-, 2 mal 6 PAR64-Scheinwerfer mit Farbvorsätzen; groß: zusätzlich 2 mal 6 PAR64-Scheinwerfer; jeweils mit 12-Kanal-Mischpult
 - Videobeamer (fest installiert), Bilddiagonale ca. 5,90 m.
 - Stromanschlüsse: Schuko-Steckdosen an den Wänden; 2 16-Ampere-Anschlüsse im Bühnenbereich; 32-Ampere-Anschluss im Thekenbereich und im Bühnenbereich

Das kostet die Alte Turnhalle

Hallenmiete		200,- €
Heizung	(bei Bedarf)	40,- €
Lichtanlage klein	(optional)	45,- €
Lichtanlage groß	(optional)	75,- €
Videobeamer	(optional)	45,- €
Kaution	mind.	100,- €
Wasser	pro m ³	4,50 €
Strom	pro kWh	0,30 €
Telefon	je Einheit	0,30 €

Toilettenpapier, Einweghandtücher und Spülmaschinentabs sind im Mietpreis inbegriffen.



Den Lageplan der Alten Turnhalle können wir Ihnen auch in elektronischer Form zusenden.

Endreinigung

Die Alte Turnhalle muss vom Mieter gereinigt werden. Reinigungsgeräte und -mittel sind vorhanden.

Halle und Empore Tische, Stühle und Biergarnituren abwischen und aufräumen, Billardtisch und Tischkicker zurückstellen; Boden kehren, nassgewordene Stellen wischen

Küche Arbeitsplatten abwischen, Spülmaschine ausräumen, Geschirr einräumen, Boden wischen

Theke Gläser einsortieren, Arbeitsplatte wischen; wenn Getränke von der Alten Turnhalle, Flaschen in Kisten (nach Voll- und Leergut getrennt) sortieren, angebrochene Flaschen vorher entleeren.

Toilette gründliche Reinigung der sanitären Anlagen, Boden wischen

Sonstiges Außenanlagen: Müll einsammeln, bei Bedarf kehren (auch in umliegenden Gärten und Höfen); Müll, Altglas, Altpapier, Gelber Sack usw. müssen vom Mieter entsorgt werden.